

北朝鮮、特別委を解体 日本独自制裁に反発



安倍晋三首相、北朝鮮の金正恩第1書記(聯合=共同)

【平壤共同】北朝鮮で日本人拉致問題の再調査を行う特別調査委員会は12日、談話を発表し、北朝鮮に対する日本の独自制裁強化を受け、拉致問題を含む日本人の調査を全面的に中止し、同委員会を解体すると表明した。朝鮮中央通信が伝えた。2014年5月に拉致問題などの包括的調査を決めた日朝間のストックホルム合意は事実上、白紙化された。

北朝鮮、特別委を解体 日本独自制裁に反発

「平壤共同」北朝鮮で日本人拉致問題の再調査を行う特別調査委員会は12日、談話を発表し、北朝鮮に対する日本の独自制裁強化を受け、拉致問題を含む日本人の調査を全面的に中止し、同委員会を解体すると表明した。朝鮮中央通信が伝えた。2014年5月に拉致問題などの包括的調査を決めた日朝間のストックホルム合意は事実上、白紙化された。

合意を(安倍政権が)自ら破棄したと公言したことになる」と非難。核実験や事実上の長距離弾道ミサイル発射は「主権国家の合法的な権利行使」と主張し「日本は合意の履行と何ら関係のない問題を口実に全ての約束を破り、われわれに正面から挑発を仕掛けた」とし、日本は制裁強化で、北朝鮮の特別調査委員会設置に伴い解除した制裁を復活させ、人と船舶の往来規制拡大や送金の原則禁止など新たな制裁を追加した。

通訳案内士の合格過去最多

【共同】政府観光局は、外国人に有料で観光ガイドができる国家資格「通訳案内士」の2015年度合格者が、過去最多の2119人だったと、このほど発表した。訪日観光客の急増に伴い、人気が高まっており、前年度から28%増えた。受験できる10種の外国語のうち、英語が182%を占め、大都市のある都道府県に集中する傾向がみられた。

移民史の基礎的な文献をポ語訳する意義

そんなハードルの高さから、若くは研究者の多くが脱落する。だから、今まで書かれたポ語移民史は、少ししかない。基礎的な文献のポ語訳は、移民史の発展に不可欠な材料。基礎的な情報がないのが現状だ。移民史研究には、まず日本語を5年、10年、15年、20年、30年、40年、50年、60年、70年、80年、90年、100年、150年、200年、250年、300年、350年、400年、450年、500年、550年、600年、650年、700年、750年、800年、850年、900年、950年、1000年、1050年、1100年、1150年、1200年、1250年、1300年、1350年、1400年、1450年、1500年、1550年、1600年、1650年、1700年、1750年、1800年、1850年、1900年、1950年、2000年、2050年、2100年、2150年、2200年、2250年、2300年、2350年、2400年、2450年、2500年、2550年、2600年、2650年、2700年、2750年、2800年、2850年、2900年、2950年、3000年、3050年、3100年、3150年、3200年、3250年、3300年、3350年、3400年、3450年、3500年、3550年、3600年、3650年、3700年、3750年、3800年、3850年、3900年、3950年、4000年、4050年、4100年、4150年、4200年、4250年、4300年、4350年、4400年、4450年、4500年、4550年、4600年、4650年、4700年、4750年、4800年、4850年、4900年、4950年、5000年、5050年、5100年、5150年、5200年、5250年、5300年、5350年、5400年、5450年、5500年、5550年、5600年、5650年、5700年、5750年、5800年、5850年、5900年、5950年、6000年、6050年、6100年、6150年、6200年、6250年、6300年、6350年、6400年、6450年、6500年、6550年、6600年、6650年、6700年、6750年、6800年、6850年、6900年、6950年、7000年、7050年、7100年、7150年、7200年、7250年、7300年、7350年、7400年、7450年、7500年、7550年、7600年、7650年、7700年、7750年、7800年、7850年、7900年、7950年、8000年、8050年、8100年、8150年、8200年、8250年、8300年、8350年、8400年、8450年、8500年、8550年、8600年、8650年、8700年、8750年、8800年、8850年、8900年、8950年、9000年、9050年、9100年、9150年、9200年、9250年、9300年、9350年、9400年、9450年、9500年、9550年、9600年、9650年、9700年、9750年、9800年、9850年、9900年、9950年、10000年、10050年、10100年、10150年、10200年、10250年、10300年、10350年、10400年、10450年、10500年、10550年、10600年、10650年、10700年、10750年、10800年、10850年、10900年、10950年、11000年、11050年、11100年、11150年、11200年、11250年、11300年、11350年、11400年、11450年、11500年、11550年、11600年、11650年、11700年、11750年、11800年、11850年、11900年、11950年、12000年、12050年、12100年、12150年、12200年、12250年、12300年、12350年、12400年、12450年、12500年、12550年、12600年、12650年、12700年、12750年、12800年、12850年、12900年、12950年、13000年、13050年、13100年、13150年、13200年、13250年、13300年、13350年、13400年、13450年、13500年、13550年、13600年、13650年、13700年、13750年、13800年、13850年、13900年、13950年、14000年、14050年、14100年、14150年、14200年、14250年、14300年、14350年、14400年、14450年、14500年、14550年、14600年、14650年、14700年、14750年、14800年、14850年、14900年、14950年、15000年、15050年、15100年、15150年、15200年、15250年、15300年、15350年、15400年、15450年、15500年、15550年、15600年、15650年、15700年、15750年、15800年、15850年、15900年、15950年、16000年、16050年、16100年、16150年、16200年、16250年、16300年、16350年、16400年、16450年、16500年、16550年、16600年、16650年、16700年、16750年、16800年、16850年、16900年、16950年、17000年、17050年、17100年、17150年、17200年、17250年、17300年、17350年、17400年、17450年、17500年、17550年、17600年、17650年、17700年、17750年、17800年、17850年、17900年、17950年、18000年、18050年、18100年、18150年、18200年、18250年、18300年、18350年、18400年、18450年、18500年、18550年、18600年、18650年、18700年、18750年、18800年、18850年、18900年、18950年、19000年、19050年、19100年、19150年、19200年、19250年、19300年、19350年、19400年、19450年、19500年、19550年、19600年、19650年、19700年、19750年、19800年、19850年、19900年、19950年、20000年、20050年、20100年、20150年、20200年、20250年、20300年、20350年、20400年、20450年、20500年、20550年、20600年、20650年、20700年、20750年、20800年、20850年、20900年、20950年、21000年、21050年、21100年、21150年、21200年、21250年、21300年、21350年、21400年、21450年、21500年、21550年、21600年、21650年、21700年、21750年、21800年、21850年、21900年、21950年、22000年、22050年、22100年、22150年、22200年、22250年、22300年、22350年、22400年、22450年、22500年、22550年、22600年、22650年、22700年、22750年、22800年、22850年、22900年、22950年、23000年、23050年、23100年、23150年、23200年、23250年、23300年、23350年、23400年、23450年、23500年、23550年、23600年、23650年、23700年、23750年、23800年、23850年、23900年、23950年、24000年、24050年、24100年、24150年、24200年、24250年、24300年、24350年、24400年、24450年、24500年、24550年、24600年、24650年、24700年、24750年、24800年、24850年、24900年、24950年、25000年、25050年、25100年、25150年、25200年、25250年、25300年、25350年、25400年、25450年、25500年、25550年、25600年、25650年、25700年、25750年、25800年、25850年、25900年、25950年、26000年、26050年、26100年、26150年、26200年、26250年、26300年、26350年、26400年、26450年、26500年、26550年、26600年、26650年、26700年、26750年、26800年、26850年、26900年、26950年、27000年、27050年、27100年、27150年、27200年、27250年、27300年、27350年、27400年、27450年、27500年、27550年、27600年、27650年、27700年、27750年、27800年、27850年、27900年、27950年、28000年、28050年、28100年、28150年、28200年、28250年、28300年、28350年、28400年、28450年、28500年、28550年、28600年、28650年、28700年、28750年、28800年、28850年、28900年、28950年、29000年、29050年、29100年、29150年、29200年、29250年、29300年、29350年、29400年、29450年、29500年、29550年、29600年、29650年、29700年、29750年、29800年、29850年、29900年、29950年、30000年、30050年、30100年、30150年、30200年、30250年、30300年、30350年、30400年、30450年、30500年、30550年、30600年、30650年、30700年、30750年、30800年、30850年、30900年、30950年、31000年、31050年、31100年、31150年、31200年、31250年、31300年、31350年、31400年、31450年、31500年、31550年、31600年、31650年、31700年、31750年、31800年、31850年、31900年、31950年、32000年、32050年、32100年、32150年、32200年、32250年、32300年、32350年、32400年、32450年、32500年、32550年、32600年、32650年、32700年、32750年、32800年、32850年、32900年、32950年、33000年、33050年、33100年、33150年、33200年、33250年、33300年、33350年、33400年、33450年、33500年、33550年、33600年、33650年、33700年、33750年、33800年、33850年、33900年、33950年、34000年、34050年、34100年、34150年、34200年、34250年、34300年、34350年、34400年、34450年、34500年、34550年、34600年、34650年、34700年、34750年、34800年、34850年、34900年、34950年、35000年、35050年、35100年、35150年、35200年、35250年、35300年、35350年、35400年、35450年、35500年、35550年、35600年、35650年、35700年、35750年、35800年、35850年、35900年、35950年、36000年、36050年、36100年、36150年、36200年、36250年、36300年、36350年、36400年、36450年、36500年、36550年、36600年、36650年、36700年、36750年、36800年、36850年、36900年、36950年、37000年、37050年、37100年、37150年、37200年、37250年、37300年、37350年、37400年、37450年、37500年、37550年、37600年、37650年、37700年、37750年、37800年、37850年、37900年、37950年、38000年、38050年、38100年、38150年、38200年、38250年、38300年、38350年、38400年、38450年、38500年、38550年、38600年、38650年、38700年、38750年、38800年、38850年、38900年、38950年、39000年、39050年、39100年、39150年、39200年、39250年、39300年、39350年、39400年、39450年、39500年、39550年、39600年、39650年、39700年、39750年、39800年、39850年、39900年、39950年、40000年、40050年、40100年、40150年、40200年、40250年、40300年、40350年、40400年、40450年、40500年、40550年、40600年、40650年、40700年、40750年、40800年、40850年、40900年、40950年、41000年、41050年、41100年、41150年、41200年、41250年、41300年、41350年、41400年、41450年、41500年、41550年、41600年、41650年、41700年、41750年、41800年、41850年、41900年、41950年、42000年、42050年、42100年、42150年、42200年、42250年、42300年、42350年、42400年、42450年、42500年、42550年、42600年、42650年、42700年、42750年、42800年、42850年、42900年、42950年、43000年、43050年、43100年、43150年、43200年、43250年、43300年、43350年、43400年、43450年、43500年、43550年、43600年、43650年、43700年、43750年、43800年、43850年、43900年、43950年、44000年、44050年、44100年、44150年、44200年、44250年、44300年、44350年、44400年、44450年、44500年、44550年、44600年、44650年、44700年、44750年、44800年、44850年、44900年、44950年、45000年、45050年、45100年、45150年、45200年、45250年、45300年、45350年、45400年、45450年、45500年、45550年、45600年、45650年、45700年、45750年、45800年、45850年、45900年、45950年、46000年、46050年、46100年、46150年、46200年、46250年、46300年、46350年、46400年、46450年、46500年、46550年、46600年、46650年、46700年、46750年、46800年、46850年、46900年、46950年、47000年、47050年、47100年、47150年、47200年、47250年、47300年、47350年、47400年、47450年、47500年、47550年、47600年、47650年、47700年、47750年、47800年、47850年、47900年、47950年、48000年、48050年、48100年、48150年、48200年、48250年、48300年、48350年、48400年、48450年、48500年、48550年、48600年、48650年、48700年、48750年、48800年、48850年、48900年、48950年、49000年、49050年、49100年、49150年、49200年、49250年、49300年、49350年、49400年、49450年、49500年、49550年、49600年、49650年、49700年、49750年、49800年、49850年、49900年、49950年、50000年、50050年、50100年、50150年、50200年、50250年、50300年、50350年、50400年、50450年、50500年、50550年、50600年、50650年、50700年、50750年、50800年、50850年、50900年、50950年、51000年、51050年、51100年、51150年、51200年、51250年、51300年、51350年、51400年、51450年、51500年、51550年、51600年、51650年、51700年、51750年、51800年、51850年、51900年、51950年、52000年、52050年、52100年、52150年、52200年、52250年、52300年、52350年、52400年、52450年、52500年、52550年、52600年、52650年、52700年、52750年、52800年、52850年、52900年、52950年、53000年、53050年、53100年、53150年、53200年、53250年、53300年、53350年、53400年、53450年、53500年、53550年、53600年、53650年、53700年、53750年、53800年、53850年、53900年、53950年、54000年、54050年、54100年、54150年、54200年、54250年、54300年、54350年、54400年、54450年、54500年、54550年、54600年、54650年、54700年、54750年、54800年、54850年、54900年、54950年、55000年、55050年、55100年、55150年、55200年、55250年、55300年、55350年、55400年、55450年、55500年、55550年、55600年、55650年、55700年、55750年、55800年、55850年、55900年、55950年、56000年、56050年、56100年、56150年、56200年、56250年、56300年、56350年、56400年、56450年、56500年、56550年、56600年、56650年、56700年、56750年、56800年、56850年、56900年、56950年、57000年、57050年、57100年、57150年、57200年、57250年、57300年、57350年、57400年、57450年、57500年、57550年、57600年、57650年、57700年、57750年、57800年、57850年、57900年、57950年、58000年、58050年、58100年、58150年、58200年、58250年、58300年、58350年、58400年、58450年、58500年、58550年、58600年、58650年、58700年、58750年、58800年、58850年、58900年、58950年、59000年、59050年、59100年、59150年、59200年、59250年、59300年、59350年、59400年、59450年、59500年、59550年、59600年、59650年、59700年、59750年、59800年、59850年、59900年、59950年、60000年、60050年、60100年、60150年、60200年、60250年、60300年、60350年、60400年、60450年、60500年、60550年、60600年、60650年、60700年、60750年、60800年、60850年、60900年、60950年、61000年、61050年、61100年、61150年、61200年、61250年、61300年、61350年、61400年、61450年、61500年、61550年、61600年、61650年、61700年、61750年、61800年、61850年、61900年、61950年、62000年、62050年、62100年、62150年、62200年、62250年、62300年、62350年、62400年、62450年、62500年、62550年、62600年、62650年、62700年、62750年、62800年、62850年、62900年、62950年、63000年、63050年、63100年、63150年、63200年、63250年、63300年、63350年、63400年、63450年、63500年、63550年、63600年、63650年、63700年、63750年、63800年、63850年、63900年、63950年、64000年、64050年、64100年、64150年、64200年、64250年、64300年、64350年、64400年、64450年、64500年、64550年、64600年、64650年、64700年、64750年、64800年、64850年、64900年、64950年、65000年、65050年、65100年、65150年、65200年、65250年、65300年、65350年、65400年、65450年、65500年、65550年、65600年、65650年、65700年、65750年、65800年、65850年、65900年、65950年、66000年、66050年、66100年、66150年、66200年、66250年、66300年、66350年、66400年、66450年、66500年、66550年、66600年、66650年、66700年、66750年、66800年、66850年、66900年、66950年、67000年、67050年、67100年、67150年、67200年、67250年、67300年、67350年、67400年、67450年、67500年、67550年、67600年、67650年、67700年、67750年、67800年、67850年、67900年、67950年、68000年、68050年、68100年、68150年、68200年、68250年、68300年、68350年、68400年、68450年、68500年、68550年、68600年、68650年、68700年、68750年、68800年、68850年、68900年、68950年、69000年、69050年、69100年、69150年、69200年、69250年、69300年、69350年、69400年、69450年、69500年、69550年、69600年、69650年、69700年、69750年、69800年、69850年、69900年、69950年、70000年、70050年、70100年、70150年、70200年、70250年、70300年、70350年、70400年、70450年、70500年、70550年、70600年、70650年、70700年、70750年、70800年、70850年、70900年、70950年、71000年、71050年、71100年、71150年、71200年、71250年、71300年、71350年、71400年、71450年、71500年、71550年、71600年、71650年、71700年、71750年、71800年、71850年、71900年、71950年、72000年、72050年、72100年、72150年、72200年、72250年、72300年、72350年、72400年、72450年、72500年、72550年、72600年、72650年、72700年、72750年、72800年、72850年、72900年、72950年、73000年、73050年、73100年、73150年、73200年、73250年、73300年、73350年、73400年、73450年、73500年、73550年、73600年、73650年、73700年、73750年、73800年、73850年、73900年、73950年、74000年、74050年、74100年、74150年、74200年、74250年、74300年、74350年、74400年、74450年、74500年、74550年、74600年、74650年、74700年、74750年、74800年、74850年、74900年、74950年、75000年、75050年、75100年、75150年、75200年、75250年、75300年、75350年、75400年、75450年、75500年、75550年、75600年、75650年、75700年、75750年、75800年、75850年、75900年、75950年、76000年、76050年、76100年、76150年、76200年、76250年、76300年、76350年、76400年、76450年、76500年、76550年、76600年、76650年、76700年、76750年、76800年、76850年、76900年、76950年、77000年、77050年、77100年、77150年、77200年、77250年、77300年、77350年、77400年、77450年、77500年、77550年、77600年、77650年、77700年、77750年、77800年、77850年、77900年、77950年、78000年、78050年、78100年、78150年、78200年、78250年、78300年、78350年、78400年、78450年、78500年、78550年、78600年、78650年、78700年、78750年、78800年、78850年、78900年、78950年、79000年、79050年、79100年、79150年、79200年、79250年、79300年、79350年、79400年、79450年、79500年、79550年、79600年、79650年、79700年、79750年、79800年、79850年、79900年、79950年、80000年、80050年、80100年、80150年、80200年、80250年、80300年、80350年、80400年、80450年、805

下院 ルーラ召喚でジウマに圧力

CARFのCPII結成へ

ゼロテスに2つの疑惑物件

ルーラ前大統領(労働者党・PT)に関する疑惑噴出を受け、野党側が、下院が開議する税務監理審議会(CARF)の不正に関する調査委員会(CPII)への召喚などの方法で前大統領にプレッシャーをかけると共に、ジウマ大統領の罷免に向けた動きを再活性化させようとしていると、15日付エスタード紙が報じている。

大統領罷免に勢い求める野党

昨年12月にはじまった野党、反ジウマ派のEMDB(民主運動党・PMDB)の支持者や民主社会党(PSDB)をはじめとする野党側の戦略で成立した特別委員会が、シヤツパを最高裁が却下した時点で、勢いをなくしたとの見方が一般的に強くなっていた。



15日のルーラ氏 (Ricardo Stuckert/ Instituto Lula)

院議長(民主運動党・PMDB)の支持者や民主社会党(PSDB)をはじめとする野党側の戦略で成立した特別委員会が、シヤツパを最高裁が却下した時点で、勢いをなくしたとの見方が一般的に強くなっていた。だが、ルーラ前大統領に関する疑惑が浮上し続けていることを原動力として、野党側がジウマ氏罷免に向けた動きを再び活性化させる意向だ。

野党側が反撃の糸口にしようとしているのは、連邦警察のゼロテス作戦の元となったCARFのCPIIだ。CARFでは銀行や大企業が有利な判決を得るために賄賂が動いていたとされている。野党側が強気になった

背景には、1月に入ってからになりはじまった、聖州グアラジャバの高級住宅やアチバアの別荘といった疑惑の物件の存在がある。前者は1月のラウア・ジャット作戦の捜査対象にもなり、ASとの関係への疑惑が取り沙汰された。特に西部ルーラ氏の問題は本人や現政権の問題ではないため、直接は罷免に繋がらないが、野党側は、ルーラ氏とジウマ氏は一心同体で、PT政権による政治腐敗の印象を社会的に強くアピールすれば、ジウマ氏罷免の勢いを世間が後押しすることにつながると見ている。18年の大統領選再出馬が有力視されているルーラ氏にダメージを与えることも野党側の思惑のひとつだ。

ユニカンプ合格者の半数強は公立校生

聖州立カンピナス大のユニカンプの合格者の51.9%は公立校出身者が占め、黒人と褐色(黒人との混血、パルド)と先住民(PPID)と自己申告した合格者も43%に増えたと12日付エスタード紙が報じた。

付G1サイトが報じた。70学科、総計3320人の定員枠を争ったのは7万7000人で、公立高校で3年間学んだ合格者が定員の51.9%を占める事になった。同校は03年、17年までに合格者の半数を公立校出身者が35%を占める事を目標として発表したが、その目標は1年早く、同時に達成された。

同校がユニカンプ制度を取り入れた時の入試の責任者だったレナト・ベドローザ教授は、聖州の公立校生の割合(85%)を超える事になったのは行き過ぎで、私立校生が損失を被ったのではないかと語っている。

聖市南部 高架橋下でトラック衝突 火災発生橋の取り壊しも

13日朝、聖市南部のバンデイランテス(B)大通りでトラック2台が衝突、炎上した事故を受けた、聖市消防局がセントアマロ(SA)高架橋を無期限で通行止めとしたと14、15日付エスタード紙が報じた。

市長後継者を検察が調査か

10月のリオ市長選挙への出馬が有力視されるベドローザ・パウロ・カルヴァーリョ氏(民主運動党・PMDB)に対し、連邦検察庁が前夫人に対して

市民の支持率が高くと、2年後には大統領選出馬も噂されるエドゥアルド・バエス現市長(PMDB)の肝いりの後任として早くから注目されている。

クラシコ(伝統カイド)で、コリンチャンスは2-0でサンパウロに快勝した。選手の大移籍で今季が心配されたコリンチャンスだが、控えの選手を入れた試運転の状態でもレギュラーで試合に臨んだサンパウロに昨年するあたは流石に昨年の全国選手権優勝チームか。両チームとも明日はリベルタドーレス杯だ。

ジカ熱 小頭症を免れても油断禁物

聴覚や知的障害の危険あり

【既報関連】妊婦がジカウイルスに感染した場合、その胎児に発生する障害は小頭症や視覚障害だけではないとの説が浮上している。15日付エスタード紙が報じた。

伯国でのジカウイルス感染拡大と共に、ジカウイルスは就学時に判明する知的障害や聴覚障害の原因となりうるとの見解を表明する研究者

が開始した。この説は、昨年半ば以降に生まれた子供の視覚を続けることと語った。ジカウイルスの脅威が叫ばれ始めるまで、妊婦達は、風疹や、妊娠中に動物と接触したり生肉を食べたりすることで感染するトキソプラズマを最も恐れていた。風疹はワクチンが開発され、トキソプラズマはよく加熱調理したものを食べる事によって避けるが、妊婦がこれらに罹患すると胎児にも感染し、その後の一生に影響を与える。カリリーナ・ガルボン・

問題も発見されなかったが、「この「この」を始めたころ、母は娘の視覚に異常がある事に気が付いた。移動し、テレビに物凄く近づいて見ていたのだ。」

知的障害者の診断、予防を促進する市民社会団体Apareの遺伝学者テオハリス・エフカルビデオ氏は、「胎児、新生児、幼年期と段階ごとに障害の有無、原因に留意する事が最初ステップだ。障害が発見されても早期治療を行えば治療率が高く、重症化する確率が格段に落ちる」と語っている。

早期の診断を勧める医師

ド・ナシメントさん(看護婦・46)は02年3月にカターリーナさんを出産した。出産当時は何の

もなかった。風疹はワクチンで予防できる

「この「この」を始めたころ、母は娘の視覚に異常がある事に気が付いた。移動し、テレビに物凄く近づいて見ていたのだ。」

「この「この」を始めたころ、母は娘の視覚に異常がある事に気が付いた。移動し、テレビに物凄く近づいて見ていたのだ。」

日本移民の為に生涯を捧げた苦勞の歴史 上塚周平の生涯

História do UETSUKA SHUHEI

ポ語版特別価格 R\$ 25,00

ニッケイ新聞社 15周年記念

お問合せ・お申込は(11)3340-6060

水野龍

「RYO MIZUNO」 - Precursor da Imigração Japonesa -

ポ語版特別価格 R\$ 25,00

ポ語版に日本語を併記

移民事業の先鞭を付け ブラジルをこよなく愛した 水野龍の伝記

TEL: (11) 3272-9885

okada-oshiroimoveis@nethall.com.br

www.nikkeishimbun.com.br

ニッケイ新聞

【営業時間】月曜～金曜日：祝日を除く午前9時～午後4時

(11) 3340-6060

Rua da Glória, 332 Liberdade CEP 01510-000 São Paulo - SP

【購読】nikkeishimbun@yahoo.com.br

【広告】anuncio@nikkeishimbun.jp

SCANDALIO lounge

5つの最適な調和された空間...

ダンスホール
スシパー付きのレストラン
パンガロー風のレストハウス
パーティー会場
スペシャルシート

豊富なオプションを、お楽しみ下さい。

快適で洗練された空間が、あなたを包み込む...

多くのエンターテイメントでお楽しみ下さい Tel.: (11) 2066-2700

Rua Coronel Diogo, 1199 - Aclimação - São Paulo - SP

岡田・大城不動産 OKADA & OSHIRO IMÓVEIS

VENDE-SE 売買物件

VILA MATILDE SOBRADO+EDICULA 4 DORMS.(2 SUITES), 1 COZ., 2 SALAS, VAGA P/4 CARROS, 3 BANHES., TERRENO 744M² R\$1.700.000,00	V. BQ. DA SAÚDE CASA+EDICULA 3 DORMS., 1 SALA, 1 COZ., C/VAGA P/VÁRIOS CARROS, 2 BANHES., TERRENO 370M² R\$ 1.200.000,00	JD. STA. CRUZ APARTAMENTO 3 DORMS., 1 SALA, 1 COZ., 1 BANHE., C/2 VAGAS, ÁREA ÚTIL 140M² R\$ 510.000,00	LIBERDADE APARTAMENTO 1 DORM., 1 SALA, 1 COZ., 1 BANHEIRO, C/VAGA, ÁREA ÚTIL 42M² R\$ 380.000,00	LIBERDADE APARTAMENTO 1 DORMITÓRIO, 1 SALA, 1 BANHEIRO, 1 COZINHA, C/VAGA, A. Ú. 45M² R\$ 350.000,00
LIBERDADE LOJA COMERCIAL 1 BANHEIRO, ÁREA ÚTIL 350M² R\$ 14.000,00	V. CLEMENTINO SALA COML. 1 SALA, 2 BANHES., ÁREA DE SERV., C/VAGA, ÁREA ÚTIL 55M² R\$ 2.950,00	JD. DA SAÚDE SOBRADO 4 SALAS, 1 COZ., 3 BANHES., C/VAGA (OU LOJA), ÁREA ÚTIL 170M² R\$ 3.000,00	LIBERDADE APARTAMENTO 1 DORM., 1 SALA, 1 BANHE., S/VAGA, ÁREA DE SERV., ÁREA ÚTIL 35M² R\$ 1.100,00	LIBERDADE KITCHENET DORMITÓRIO/SALA, 1 COZINHA, 1 BANHEIRO, S/VAGA, ÁREA ÚTIL 35M² R\$ 1.100,00

女性事務員募集 Precisa-se Moças 40歳以上の方でパソコン操作が出来る方。Acima de 40anos de preferencia, que saiba computador.

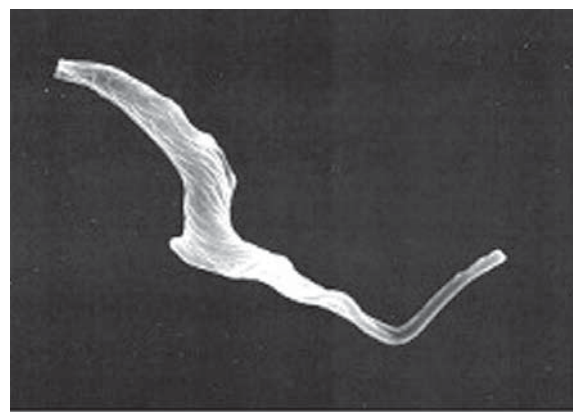
Rua Galvao Bueno, 405 Liberdade 3 Sao Paulo - SP

不動産事務所 自社所有 Sede Propria

眠り病止める薬作りたい

抗寄生虫、大村氏に続け

先進国にも恩恵は必ず



アフリカ睡眠病を引き起こす寄生虫トリパノソーマの電子顕微鏡写真(研究チームの齋藤直さん提供)

も呼ばれるアフリカ睡眠病の薬の開発を目指している。ツエツエバエというハエが人の血を吸う際、ハエに寄生する原虫トリパノソーマが人体に入り込み、病気を起こす。

感染初期は症状が目立たないが、慢性化して寄生虫が脳に入ると、患者はうとうとと眠りがちになり、治療しないと昏睡状態から死に至る。サハラ砂漠以南に広がり、世界保健機関(WHO)の

▽進まない開発 チームは「眠り病」と

【共同】「顧みられない熱帯病。熱帯の発展途上国などで10億人以上が苦しんでいる」とされる一連の感染症のことだ。英語の「Neglected Tropical Diseases」とも。大村智・北里大特別栄誉教授はこうした病気の一種への特効薬を開発で2015年のノーベル医学生理学賞を受け、世界の関心を呼

だ。東京大・長崎大の北里教授(分子寄生虫学)を中心とするチームは大村さんに続けと奮闘中。「研究は途上国のためだけにではない」と意義を強調する。



北里さん

▽日本で発見 北里さんは、1970年代に日本の研究者が発見した抗生物質アスコラノンをアフリカ睡眠病の薬に育てようとしていた。北里さんは95年、この物質がくわすかな量でトリパノソーマの生存に不可欠な酵素の働き

生物に近い寄生虫への薬は、人や動物への副作用も強いことが多く、特効薬が見つけにくい。WHOは17の感染症をNTDsに指定しているが、うち11種は寄生虫病だ。

NTDsは大きな収益が見込めないため薬の開発が進まない。とりわけウイルスや細菌より高等

を妨げることを突き止めた。人や動物の体にはこの酵素がないため副作用が少なく期待され、治療の有力な候補だ。実際、トリパノソーマを感染させたマウスに投与すると、短時間で血中の寄生虫が消失した。少数の感染ヤギを使ったアフリカでの実験でも良好な結果が出た。

ただ、薬にするには化学構造を改良し、安全性や有効性を高めたりアフリカ

質問 2歳半の男児に突発性発疹についてです。4日間の熱が5日間続いた後、発疹が出て突発性発疹と診断されました。突発性発疹は乳児がかかる病気で、熱も3日間くらいと聞いていたのですが、突発性発疹とはヒトヘルペスウイルス6

質問 81歳の女性です。右目が網膜静脈閉塞(へいそく)と診断され、VEGF薬(抗血管新生薬)の注射を受けました。見え方は改善せず、視力は0.02程度。1.2あった左目も夏ごろ0.4に落ち、右目と同じ病気で出血が広がり、今後は失明の恐れがあります。今後、福井県内や右川界内の病院でも臨床試験を行う計画を進めています。

質問 2歳半の子が突発性発疹 代表的な乳児の「知恵熱」についてです。7型というウイルスが5日間続いた後、発疹が出て突発性発疹と診断されました。突発性発疹は乳児がかかる病気で、熱も3日間くらいと聞いていたのですが、突発性発疹とはヒトヘルペスウイルス6

質問 網膜静脈閉塞症で視力が低下 網膜の中心部(黄斑)に及ぶと、視力低下を起します。抗VEGF薬の眼球注射は、血管から水分が異常に漏れ、むくみの原因になることを抑えます。質問の方の右目は、この注射を使用して視力が回復し、左目は同じく、むくみだけでなく、黄斑が既に傷んでいる恐れが強いと考えられます。

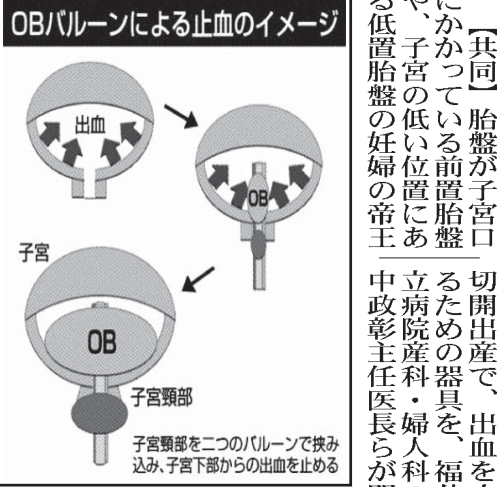
質問 薬はあるが効果は十分と はない。安全な根治薬が求められている。北里さんは、アフリカ睡眠病の薬に育てようとしていた。北里さんは95年、この物質がくわすかな量でトリパノソーマの生存に不可欠な酵素の働き

質問 2歳半の子が突発性発疹 代表的な乳児の「知恵熱」についてです。7型というウイルスが5日間続いた後、発疹が出て突発性発疹と診断されました。突発性発疹は乳児がかかる病気で、熱も3日間くらいと聞いていたのですが、突発性発疹とはヒトヘルペスウイルス6

質問 網膜静脈閉塞症で視力が低下 網膜の中心部(黄斑)に及ぶと、視力低下を起します。抗VEGF薬の眼球注射は、血管から水分が異常に漏れ、むくみの原因になることを抑えます。質問の方の右目は、この注射を使用して視力が回復し、左目は同じく、むくみだけでなく、黄斑が既に傷んでいる恐れが強いと考えられます。

前置胎盤の出産、風船で挟み止血

帝王切開時の新器具を試験



OBバルーンによる止血のイメージ

【共同】胎盤が子宮口にかかっている前置胎盤や、子宮の低い位置にある前置胎盤の妊婦の帝王切開出産で、出血を止めるための器具を、福井県立病院産科・婦人科の田中政彰主任医長が開発した。

前置胎盤の出産は、帝王切開時の新器具を試験する。前置胎盤の出産は、帝王切開時の新器具を試験する。前置胎盤の出産は、帝王切開時の新器具を試験する。

前置胎盤の出産は、帝王切開時の新器具を試験する。前置胎盤の出産は、帝王切開時の新器具を試験する。前置胎盤の出産は、帝王切開時の新器具を試験する。

前置胎盤の出産は、帝王切開時の新器具を試験する。前置胎盤の出産は、帝王切開時の新器具を試験する。前置胎盤の出産は、帝王切開時の新器具を試験する。

前置胎盤の出産は、帝王切開時の新器具を試験する。前置胎盤の出産は、帝王切開時の新器具を試験する。前置胎盤の出産は、帝王切開時の新器具を試験する。

前置胎盤の出産は、帝王切開時の新器具を試験する。前置胎盤の出産は、帝王切開時の新器具を試験する。前置胎盤の出産は、帝王切開時の新器具を試験する。

前置胎盤の出産は、帝王切開時の新器具を試験する。前置胎盤の出産は、帝王切開時の新器具を試験する。前置胎盤の出産は、帝王切開時の新器具を試験する。

前置胎盤の出産は、帝王切開時の新器具を試験する。前置胎盤の出産は、帝王切開時の新器具を試験する。前置胎盤の出産は、帝王切開時の新器具を試験する。

前置胎盤の出産は、帝王切開時の新器具を試験する。前置胎盤の出産は、帝王切開時の新器具を試験する。前置胎盤の出産は、帝王切開時の新器具を試験する。

前置胎盤の出産は、帝王切開時の新器具を試験する。前置胎盤の出産は、帝王切開時の新器具を試験する。前置胎盤の出産は、帝王切開時の新器具を試験する。

前置胎盤の出産は、帝王切開時の新器具を試験する。前置胎盤の出産は、帝王切開時の新器具を試験する。前置胎盤の出産は、帝王切開時の新器具を試験する。

みんなの健康

薬の眼球注射やレーザー治療も

質問 81歳の女性です。右目が網膜静脈閉塞(へいそく)と診断され、VEGF薬(抗血管新生薬)の注射を受けました。見え方は改善せず、視力は0.02程度。1.2あった左目も夏ごろ0.4に落ち、右目と同じ病気で出血が広がり、今後は失明の恐れがあります。今後、福井県内や右川界内の病院でも臨床試験を行う計画を進めています。

質問 2歳半の子が突発性発疹 代表的な乳児の「知恵熱」についてです。7型というウイルスが5日間続いた後、発疹が出て突発性発疹と診断されました。突発性発疹は乳児がかかる病気で、熱も3日間くらいと聞いていたのですが、突発性発疹とはヒトヘルペスウイルス6

質問 網膜静脈閉塞症で視力が低下 網膜の中心部(黄斑)に及ぶと、視力低下を起します。抗VEGF薬の眼球注射は、血管から水分が異常に漏れ、むくみの原因になることを抑えます。質問の方の右目は、この注射を使用して視力が回復し、左目は同じく、むくみだけでなく、黄斑が既に傷んでいる恐れが強いと考えられます。

質問 薬はあるが効果は十分と はない。安全な根治薬が求められている。北里さんは、アフリカ睡眠病の薬に育てようとしていた。北里さんは95年、この物質がくわすかな量でトリパノソーマの生存に不可欠な酵素の働き

質問 2歳半の子が突発性発疹 代表的な乳児の「知恵熱」についてです。7型というウイルスが5日間続いた後、発疹が出て突発性発疹と診断されました。突発性発疹は乳児がかかる病気で、熱も3日間くらいと聞いていたのですが、突発性発疹とはヒトヘルペスウイルス6

質問 網膜静脈閉塞症で視力が低下 網膜の中心部(黄斑)に及ぶと、視力低下を起します。抗VEGF薬の眼球注射は、血管から水分が異常に漏れ、むくみの原因になることを抑えます。質問の方の右目は、この注射を使用して視力が回復し、左目は同じく、むくみだけでなく、黄斑が既に傷んでいる恐れが強いと考えられます。

前置胎盤の出産は、帝王切開時の新器具を試験する。前置胎盤の出産は、帝王切開時の新器具を試験する。前置胎盤の出産は、帝王切開時の新器具を試験する。

前置胎盤の出産は、帝王切開時の新器具を試験する。前置胎盤の出産は、帝王切開時の新器具を試験する。前置胎盤の出産は、帝王切開時の新器具を試験する。

前置胎盤の出産は、帝王切開時の新器具を試験する。前置胎盤の出産は、帝王切開時の新器具を試験する。前置胎盤の出産は、帝王切開時の新器具を試験する。

ニッケイ新聞社 から 重ねてのお願い

CPF (納税者番号)を本社までお知らせ下さい

銀行振り込みで購読料をお支払い頂いている皆様全員が対象です。 法人の方はCNPJ。

購読者の方でCPFをお持ちでない方は、ご家族内でお持ちの方のお名前と、番号をお知らせ下さい。番号のない場合は、銀行振込用紙(Boleto Bancário)が発行出来ず、購読延長の手続きが複雑になります。

お電話、FAX、Eメール 又は 郵送でお知らせ下さい。お手数をおかけしますが、ご協力お願い申し上げます。

※すでにお知らせ頂いた皆様には、お礼申し上げます。ご協力ありがとうございました。

※購読関係以外に番号を使用する事はありません。

Editora Jornalística União Nikkei Ltda.
Rua da Glória, 332 - Liberdade
CEP 01510-000 - São Paulo - SP
TEL: (11) 3340-6060 (Seg.~Sex. 9:00~16:00)
FAX: (11) 3341-6476
E-mail: nikkeyshimbun@yahoo.com.br

下記の用紙にご記入頂き、本社まで郵送下さい。郵送料は皆様方のご負担となります。ご了承下さい。

Nome do Assinante _____
Endereço _____
Tel () _____
Nº do CPF _____
Nome do Titular _____

BOLETO BANCÁRIO

De acordo com o Banco Central, todos os boletos bancários só poderão ser emitidos com o número do CPF se Pessoa Física e CNPJ se Pessoa Jurídica. Portanto, de acordo com o Banco do Brasil não podemos mais emitir nenhuma cobrança sem o número destes documentos.

O NIKKEY SHIMBUN vem solicitar o número do CPF do titular da assinatura do jornal para que possamos enviar o boleto bancário de renovação de assinatura.

Aos assinantes que NÃO informarem este documento, poderão efetuar o pagamento na forma de "depósito bancário" e o comprovante deverá ser transmitido via E-mail ou através do Fax. O comprovante enviado será conferido e emitido o RECIBO DE QUITAÇÃO, sem esta quitação a assinatura continuará em aberto.

もしCPFをお知らせ頂けない場合の購読延長は…

- ①ニッケイ新聞社の銀行口座にお振込み頂きます。
- ②振込み証明書(Comprovante de Depósito ou de Transferência)のコピーを本社宛にお送り頂きます。(FAX、Eメール、郵便のいずれか)
- ③こちらで確認の後、領収書をお送りします。

再び米国際誌が問題に！

カルテス大統領とタバコ密輸

パラグアイ 坂本邦雄



国際政治経済ジャーナル「Foreign Affairs」

カルテス大統領は自身の国際イメージの向上に鋭意努めているが、その効果は余り芳しくない様だ。「カルテスの名は国際誌のタバコ密輸に関する調査記事で、またもや槍玉に挙げられた。米外交問題評議会(CFR)が発行する「Foreign Affairs」誌(フーリアー・アフェアーズ)誌は、1920年代より種々の調査に基づき、アメリカ州の地域経済状況を各研究視点を披瀝してあり、この2月の最新号ではパラグアイのタバコ密輸に関する記事で、カルテスグループ中のタバコ会社TABESA(大統領カルテスが筆頭株主)に触れ、問題視している。

「フーリアー・アフェアーズ」誌がTABESA社のマネージャーの一人、カルテスの右腕と言われるホセ・オルティス氏とのインタビューで、同人が曰く「我々は単にBritish American Tobacco及びPhillips International両社が空けた隙を補っているに過ぎない」という論法である。そして、カルテスの擁護に大統領が常に述べた、「コントロールバンド(密輸)は関係各国の税関の問題である」との論理を繰り返した。

「フーリアー・アフェアーズ」誌がTABESA社のマネージャーの一人、カルテスの右腕と言われるホセ・オルティス氏とのインタビューで、同人が曰く「我々は単にBritish American Tobacco及びPhillips International両社が空けた隙を補っているに過ぎない」という論法である。そして、カルテスの擁護に大統領が常に述べた、「コントロールバンド(密輸)は関係各国の税関の問題である」との論理を繰り返した。

「フーリアー・アフェアーズ」誌がTABESA社のマネージャーの一人、カルテスの右腕と言われるホセ・オルティス氏とのインタビューで、同人が曰く「我々は単にBritish American Tobacco及びPhillips International両社が空けた隙を補っているに過ぎない」という論法である。そして、カルテスの擁護に大統領が常に述べた、「コントロールバンド(密輸)は関係各国の税関の問題である」との論理を繰り返した。



2015年9月8日にパラグアイのアスンシオンで行われた飢饉撲滅セミナーで、カルテス大統領とルー元大統領(Foto: Ricardo Stuckert/ Instituto Lula)

「フーリアー・アフェアーズ」誌がTABESA社のマネージャーの一人、カルテスの右腕と言われるホセ・オルティス氏とのインタビューで、同人が曰く「我々は単にBritish American Tobacco及びPhillips International両社が空けた隙を補っているに過ぎない」という論法である。そして、カルテスの擁護に大統領が常に述べた、「コントロールバンド(密輸)は関係各国の税関の問題である」との論理を繰り返した。

Table with program schedules for NHK on 18th (木) and 17th (水) days, listing various news and entertainment programs.

意外なことに、守屋の言葉は嘘ではなく、その女は20代半ば過ぎのラテン系の美人だった。肩まで伸びた栗色の髪、くっきりとした瞳、いつも微笑みを浮かべているような唇、外人にしては小柄で細身が出るべきところが出た体、リカルドはその女のすべてに魅せられた。



Advertisement for Hotel Monte Real Resort, featuring amenities like pools and tennis courts, and contact information for reservations.

Advertisement for a hearing aid specialist store (リベルターテ) located near the Nikkey Palace Hotel, offering various hearing aid models.

Advertisement for Cooperativa Central Agrícola e de Colonização do Brasil, detailing financial reports and administrative matters.

Large advertisement for Aliança magazine, featuring the article 'A Terra da Cooperação' and a special price of R\$40.

にっぽん いみん はくがい しやざいせいきゅう

日本移民迫害に謝罪請求

書類を伯法務省に提出

奥原さん年末、3年で判定か

ブラジル ほうむしゅう

ヴァルガス独裁政権時代の日本移民迫害に対して、国に謝罪を求める運動を進めている奥原マリオ純さん(41、三世)。ジョゼ・カルドゾ法務大臣宛てに法務省アネシア委員会に対し、その旨の正式文書を送り、昨年末に受理されていたことが、先頃分かった。本文は62頁、資料編を含めれば400頁になる。首都での公判をへたのち「3年くらいで判定が下されるのでは」と奥原さんは見ている。

法務省から送られて来た「日本移民に対する公的受領証の日付は15年、歴史見直し」で、5月12月31日、件名は「年以内の特許が下される」とある。奥原さんは「日本移民に対する公的受領証の日付は15年、歴史見直し」で、5月12月31日、件名は「年以内の特許が下される」とある。奥原さんは「日本移民に対する公的受領証の日付は15年、歴史見直し」で、5月12月31日、件名は「年以内の特許が下される」とある。

大耳小耳

4日付け若手日報の国際版に、ジカ熱に関する共同通信の配信記事が掲載されていた。「性交渉で感染、米国」ほか、国際原子力機構(IAEA)による蚊不妊化対策といった話題が紹介されている。その結果、後世に自己検閲タビ化を引き起こした。この謝罪請求は、人権侵害と影の時代の記憶の断片を見直すことで、国家の権威が犯した残虐行為を告発し、歴史的な正義を訴えるものだ。人種差別をなくし、情報アクセスの自由化や報道の自由を保障し、独裁から民

ジカ熱の水際対策を強化

成田空港など全国の検疫所

【共同】中南米で流行が拡大し、頭症との関連が指摘されているジカ熱が、検疫所が15日から、帰国入国者への水際対策を強化した。成田空港の第2旅客ターミナルではこの日、厚生労働省成田空港検疫所の職員がサーモグラフィで、帰国入国者を体温測定した。ただ検疫所の担当者は「ジカ熱は発症しても微熱の場合が多く、サーモグラフィでは見つけにくい。頭痛や筋肉痛でも気になるところがある」と話している。

酒井清一さん

初七日法要

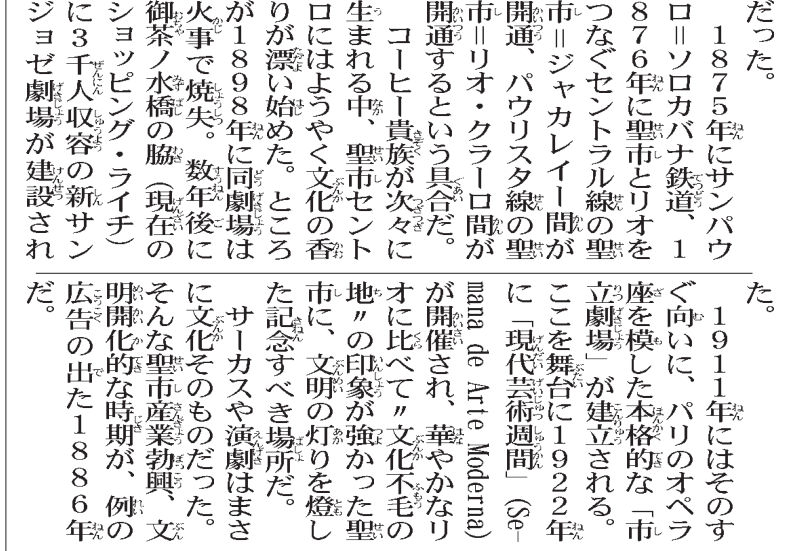
9日に逝去したサンパウロ日伯看護協会元会長で、ピラチニガ文化団体「会」の活動を引継ぎたいが、若い人が集まらなくて、「見人が集まらなくて」。見人が集まらなくて、「見人が集まらなくて」。見人が集まらなくて、「見人が集まらなくて」。

前節でエスタード紙

886(明治19)年9月4日付の「コンパニア・ジャポネーザが、サンジョゼ劇場で様々な演目を行う」と紹介した。このサンジョゼ劇場は現在、存在しない。ヴェーリヤSP電子版(vejasp.abril.com.br/materia/o-teatro-sao-jose)によれば、同劇場は1864年にラルゴ・

聖市に文化をもたらししたサーカス

9世紀の聖市における文化の中心地として、19世紀後半、サンパウロ市はサーカス文化を



死亡通知並びに会葬御礼

夫 松原 千里(九十一歳) 儀
去る十二月二十三日午前十一時頃、サンタ・マジョーリ病院にて永眠いたしました。葬儀は翌二十四日、サンパウロ墓地にて執り行い、埋葬致しました。生前御厚誼を賜りましたこと、誠に御礼申し上げます。ご多忙中にも拘らず、遠路御会葬頂き、その上過分なる御香典、御供花を賜りまして、誠に御礼申し上げます。ご多忙中にも拘らず、遠路御会葬頂き、その上過分なる御香典、御供花を賜りまして、誠に御礼申し上げます。

PERFUMARIA TAKEO
たけお店
二九四一九三三

南米神宮
R. Estado de Israel, 76
Vl. Clementino - S. Paulo - SP
Fone: (11) 5575-4783
www.temploxoitoista.org.br

BANCO SUMITOMO MITSUI BRASILEIRO S.A.
SMBC
みんなで止めよう温暖化
チーム・マイナス6% www.team-6.jp

Shiatsu 指圧・整体・鍼灸で
腰痛ヒザの痛み、首の痛み、坐骨神経の痛み
Prof. Minoru Kohakura
Tel: (11) 3262-0835
Av. Paulista, 509 Sala 7 (外ロ・プリガデイロ近く)

HANDA & HANDA - ADVOCACIA
Dr. PEDRO HANDA
Rua da Glória, 332 - sala 51
Liberdade - São Paulo - SP
Tel. 3271-0806 - Cel. 98208-3650
ATENDO EM JAPONÊS

死亡通知並びに会葬御礼
夫 松原 千里(九十一歳) 儀
去る十二月二十三日午前十一時頃、サンタ・マジョーリ病院にて永眠いたしました。葬儀は翌二十四日、サンパウロ墓地にて執り行い、埋葬致しました。生前御厚誼を賜りましたこと、誠に御礼申し上げます。ご多忙中にも拘らず、遠路御会葬頂き、その上過分なる御香典、御供花を賜りまして、誠に御礼申し上げます。ご多忙中にも拘らず、遠路御会葬頂き、その上過分なる御香典、御供花を賜りまして、誠に御礼申し上げます。

死亡通知並びに会葬御礼
夫 堀見 憲生(八十四歳) 儀
去る一月十九日、エジプト・ウァッサー・セロス病院にて胃がんのため永眠致しました。葬儀は同十九日、クアラタ・バラダスタ墓地にて執り行い、二十日に茶屋に付しました。生前御厚誼を賜りましたこと、誠に御礼申し上げます。ご多忙中にも拘らず、遠路御会葬頂き、その上過分なる御香典、御供花を賜りまして、誠に御礼申し上げます。ご多忙中にも拘らず、遠路御会葬頂き、その上過分なる御香典、御供花を賜りまして、誠に御礼申し上げます。

SERRA-NEGRA SP Chalés Hotel Fazenda SERRA NEGRA SP
VALE DO SOL
50人から5000人収容できる各種コンベンションセンター www.valedosol.com.br
Reserve já: FERIADO PÁSCOA
10 PISCINAS, 4 AQUECIDAS e COBERTAS, 1 HIDROMASSAGEM
4 Saunas, quadras de: Tênis, Tamboréu, Vólei, Basquete, Futebol Salão, Campo de Futebol Oficial, 2 Campos de Futebol Infantil, Brinquedoteca, Quadras de Basquete e Vólei Infantil, Lagos para Pesca, Cavalos, Cinema, Cidade das Crianças, Castelo Infantil, Salões de Estar, Carteador, Leitura, TV e Jogos, Arvorismo, Tirolesa, Paredão de Escalada e Cancha de Bocha.
Reservas: (11) 4063-1080 - (13) 4062-9400 - (19) 4062-9050 - (21) 4063-9500 - (31) 4063-9500

