

ニッケイ新聞 JORNAL NIKKEY SHIMBUN
DIRETOR PRESIDENTE RAUL M. TAKAKI
JORNALISTA RESPONSÁVEL Aldo Shiguti, MTB 36.982
Rua da Glória, 332 - Liberdade
CEP 01510-000 - São Paulo - SP - Brasil
Tel (11) 3340-6060 | www.nikkeishimbun.jp

コバクシン問題 高まる大統領捜査の要望

上議の訴えに最高裁も反応
やはり検察庁長官は難色か

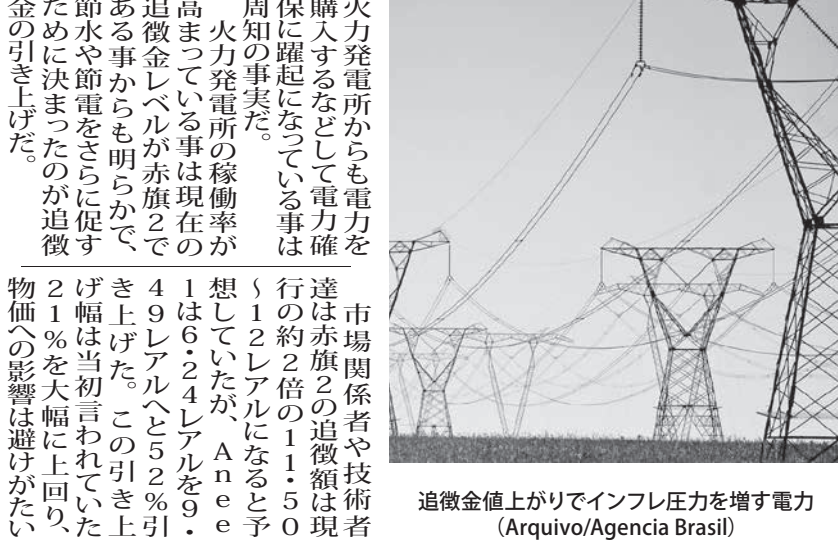


28日のボルソナロ大統領 (Marcos Correa)

28日、3人の上院議員がインダのコロナワクチン「コバクシン」に関する不正疑惑を黙認した責任でボルソナロ大統領を捜査するよう求める要請書を最高裁に提出したことを受け、同裁のロウザ・ウエベル判事が連邦検察庁にこの要請書を転送し、犯罪性の有無などに関する意見書を出すよう命じた。また、コバクシン疑惑の渦中にあるバロス氏や仲介企業の「プレジザー・メジカメント」についてもさらなる疑惑が浮上中だ。29日付付字紙「サイト」が報じている。

国家電力庁 電気代追徴金52%値上げ
輪番制の供給避けるため

【既報関連】国家電力庁 (Aneel) が29日、火力発電を多用した場合の電気代追徴金中、最も高額で、現在適用中の「赤旗2」を100キロワット時あたり9.49リアルに引き上げる事を承認したと同日付付字紙「サイト」が報じた。
電気代の追徴金額は、水力発電だけで十分な場合を示す緑旗と、黄旗、赤旗1、赤旗2の四つに分けて徴収される。黄旗以下の適用は火力発電所の稼働率によって決まる。今年度は、水力発電所が最も多い中西部から南東部にかけての雨が例年になく少なく、「91年間で最大の水危機」と繰り返して報じられている。
同地域での少雨は全電力システム運営機構 (ONS) のデータでも明らかで、水力発電の70.1%を占める中西部と南東部では、22日現在、水力発電所のダム貯水量が29.83%に低下。ダムの貯水量は、その後も減り続けている。これに対し、水力発電の電力供給はないとして、貯水量の低下や、飲用水や灌漑用水の不足を防ぐための火力発電多用は避けたいのが現状だ。
また、現在は01年の頃よりも電力供給システムが整備されており、水力発電への依存率は低いとしているが、電力不足を否定する一方で、正規の契約を交わしていない



追徴金値上げがインフレ圧力を増す電力 (Arquivo/Agencia Brasil)

が叫ばれ始めてからも常に、(2001年のような) 電力不足や輪番制の電力供給はないとしてきたが、水力発電所のダム貯水量の低下や、飲用水や灌漑用水の不足を防ぐための火力発電多用は避けたいのが現状だ。
また、現在は01年の頃よりも電力供給システムが整備されており、水力発電への依存率は低いとしているが、電力不足を否定する一方で、正規の契約を交わしていない

国内のデルタ株死者2人目
感染状況さらに悪化の可能性
先週末、伯国内は4月にインド起源のコロナウイルスの変異株「デルタ株」での死者が出たことが明らかになり、国内での感染拡大が恐れられていた。伯国保健省は26日、4月18日にパラナ州で死亡した42歳の妊婦がその変異株に感染していたことが確認されたこと報告した。この妊婦は4月5日に日本から帰国した。その時は発症はなかったが、2日後に発症し、入院し、帝王切開で出産したが、18日に亡くなった。この女性は日本に滞在し、または帰国する最中に感染した疑いが持たれている。
この女性は発症当日に親戚の訪問を受けているが、その親戚は、同州初めのデルタ株感染者と報告された71歳の女性の孫で、71歳の女性も、女性から感染した孫を介して感染した可能性もある。この女性は重症化して入院したが、回復した。
保健省は28日にも、5月末にマラニョン州のサンルイスに到着した中国企業「山東大智有限公司」

州 先住民デモで高速道封鎖
保護区制定困難化法案に反対
29日、聖州で先住民たちがデモを起し、レジェス・ド・ゴイアス州の高速道路を封鎖する事態が起きた。彼らは、新たな先住民保護法の制定を困難にする法案に反対の姿勢を示している。29日付付字紙「サイト」が報じている。
伯国ではコロナ死者数の週間平均が1600人、死亡率は依然高い。また、聖州などでも現在、40代が1回目のワクチン接種を始めており、不安が広がっている。

州 先住民デモで高速道封鎖
保護区制定困難化法案に反対
29日、聖州で先住民たちがデモを起し、レジェス・ド・ゴイアス州の高速道路を封鎖する事態が起きた。彼らは、新たな先住民保護法の制定を困難にする法案に反対の姿勢を示している。29日付付字紙「サイト」が報じている。
伯国ではコロナ死者数の週間平均が1600人、死亡率は依然高い。また、聖州などでも現在、40代が1回目のワクチン接種を始めており、不安が広がっている。

緊急時の連絡先
サンパウロ日伯援護協会「本部事務局」
TEL: (11) 3274-6483
朝8時から午後5時まで。日本語対応可。相談内容に応じて、福祉士などに回す。

国内のデルタ株死者2人目
感染状況さらに悪化の可能性
先週末、伯国内は4月にインド起源のコロナウイルスの変異株「デルタ株」での死者が出たことが明らかになり、国内での感染拡大が恐れられていた。伯国保健省は26日、4月18日にパラナ州で死亡した42歳の妊婦がその変異株に感染していたことが確認されたこと報告した。この妊婦は4月5日に日本から帰国した。その時は発症はなかったが、2日後に発症し、入院し、帝王切開で出産したが、18日に亡くなった。この女性は日本に滞在し、または帰国する最中に感染した疑いが持たれている。
この女性は発症当日に親戚の訪問を受けているが、その親戚は、同州初めのデルタ株感染者と報告された71歳の女性の孫で、71歳の女性も、女性から感染した孫を介して感染した可能性もある。この女性は重症化して入院したが、回復した。
保健省は28日にも、5月末にマラニョン州のサンルイスに到着した中国企業「山東大智有限公司」

州 先住民デモで高速道封鎖
保護区制定困難化法案に反対
29日、聖州で先住民たちがデモを起し、レジェス・ド・ゴイアス州の高速道路を封鎖する事態が起きた。彼らは、新たな先住民保護法の制定を困難にする法案に反対の姿勢を示している。29日付付字紙「サイト」が報じている。
伯国ではコロナ死者数の週間平均が1600人、死亡率は依然高い。また、聖州などでも現在、40代が1回目のワクチン接種を始めており、不安が広がっている。

州 先住民デモで高速道封鎖
保護区制定困難化法案に反対
29日、聖州で先住民たちがデモを起し、レジェス・ド・ゴイアス州の高速道路を封鎖する事態が起きた。彼らは、新たな先住民保護法の制定を困難にする法案に反対の姿勢を示している。29日付付字紙「サイト」が報じている。
伯国ではコロナ死者数の週間平均が1600人、死亡率は依然高い。また、聖州などでも現在、40代が1回目のワクチン接種を始めており、不安が広がっている。

緊急時の連絡先
サンパウロ日伯援護協会「本部事務局」
TEL: (11) 3274-6483
朝8時から午後5時まで。日本語対応可。相談内容に応じて、福祉士などに回す。

日伯友好病院 南米トップ病院と互角の勝負



Hospital Nipo Brasileiro

4.5 ★★★★★ クチコミ 2,719 件

病院



グーグルマップなどで日伯友好病院を検索すると表示される情報の一部

グーグルマップ利用者による6月23日時点の探点で、友好病院へのクチコミ評価は4.5点、クチコミ投稿数は2700件を超えていた。良いクチコミ投稿が多いほか、利用者が他の人に伝えたいほどサービスが良かったことを意味している。5段階評価をするシステム。

「病院がこれまで質が高くて優れたサービスを提供できたのは、高度な専門性をもつ経営陣のみならず、医療従事者をはじめとした全職員による協力的な努力の結晶」と感謝。「新技術への投資は単に廃棄物の削減や業務効率の向上を目的とした持続可能性の実践にとどまらず、患者の快適性、安全性、満足度を高めるためにケアサービスを継続的に改善することを主な目的としています」と強調した。

「18日の『ブラジル日伯友好病院の日』にあわせ、本移住の日にあわせ、援協ユーチューブチャンネル上で記念動画を配信。ブラジル移住を開始した移民の祖・水野龍の息子・龍三郎氏や、歌手の平田ジョーも出演した。一方で日伯友好病院の33周年記念配信も実施。USPコミュニケーション美術学部のクロービス・デ・パロス・フリオ教授が出演して特別公演を行った。

熱々ホカホカの COSTELA 祭り

サンパウロ日伯援護協会(援協、税田パウロ清七会長)傘下の日伯友好病院に対する、グーグルマップ利用者によるクチコミ評価が「5点満点中の4点を超える高評価を獲得していることが、6月18日付の広報により分かった。クチコミ評価は、グーグルマップ利用者が実際に訪れた場所に対して感想を書いたり、5段階評価をするシステム。

モジ文協 焼き立てホヤホヤのコステラ ドライブスルー、2人分90レ

サンパウロ州モジ市にあるモジ・ダス・クルーゼス文化協会(津田フランキ会長)は、「ドライブスルー焼きコステラ祭り」を7月31日に開催することを発表した。同イベントは焼き立てのコステラ(牛骨付きバラ肉)をドライブスルー(jalapeno)も目玉を集めて紹介していた。シンクマスターコーポレーションの豊橋真道代表取締役は「検査所にも記録がななく、これが日本初上陸です。Helomar社が1947年から製造している歴史があり、辛味が好きな日本人にも受けるといったと語った。主に肉料理や酒類を扱う人から高評価だったと辛味がピリッとしたジャムというパンチのある味は、たしかにクセになるかも。

「ドライブスルー焼きコステラ祭り」は、モジ文協スポーツセンター(Centro Esportivo Bunkyo, Av. Japao, 5919, Porteira Preta, Mogi das Cruzes/SP)を会場にドライブスルー方式で行う。持ち帰り時間は7月31日12時~16時まで。1パック90レアル2人前り販売。同協会サイトにて事前購入制となる。予約注文はサイト

私達は「品質、時間厳守、誠実」をモットーとして、皆一つ一つで働くことを掛けました。すると、お客さん達が自らクチコミで家族や親戚、知り合いの方々に紹介してくれるので仕事が手に負えなくなる程顧客が増えました。というところで従業員も増やしましたが、それでも間に合わず、私とパートナーのまりおさんも生産の方で夜の11時まで働きました。加工過程で使われる化学物質の毒性が高く、私たちは咳が止まらないほどの中毒状態に陥ることもありました。そういう時には車を止め、道端で座り込んで息が出来なくなる程咳をするのでした。目(瞳孔)も拡張し、電柱の照明が雨傘のように見えるのでした。だが「父を幸せにする夢」は、私の心の中に大きくなるばかりで、仕事のリズムを続けるしかありませんでした。翌日の朝4時にはもう出社していました。従業員が会社に着く時まではホイラーを十分に熱しておいたのです。

9社がブラジル商品アピール 「本物の魅力を伝えたい！」

「東京カフエショー」が6月9日から12日のあいだ、東京ビッグサイト青海展覧場で行われた。在日ブラジル大使館とブラジリアン・ビジネス・グループ(BBG)が協力してブラジル・パビリオンを出し、そこに9社が出展してブラジル産品をアピールした。今回はカシヤッサ・カウニンシ・ジャパン、株式会社トウキビの蒸留酒だ。ブラジルでは庶民の愛され

「ブラジルブースの様子」

「ドライブスルー焼きコステラ祭り」は、モジ文協スポーツセンター(Centro Esportivo Bunkyo, Av. Japao, 5919, Porteira Preta, Mogi das Cruzes/SP)を会場にドライブスルー方式で行う。持ち帰り時間は7月31日12時~16時まで。1パック90レアル2人前り販売。同協会サイトにて事前購入制となる。予約注文はサイト

「この世の中であったら働いて女性はいない」と父はいつも言っていました。まりおも私を活気づけるためだったのでしようか、「お金を儲けるにはあと5年しかない。栄子ももう年だから、今のうちに儲けるんだ」とも言っていました。仕事は増え続け、絶えず新たな戦いに見舞われました。その頃はすでに17人の従業員がおり、ジバンの流行は絶頂点に達していました。常に新しい加工法が生み出されてきましたが、ある時期、なかなか真似が出来ない加工法が現れました。一日中試し、あらゆる手段を尽くしてもダメでした。夜寝ている間にその加工法について夢まで見て、翌日再度試してみました。しかし、その失敗作はとも綺麗な生地を生み出し、お客さんが気に入ってくれたのです。それから、もうあの流行の加工法を試みる暇もなくなってしまうほど仕事が増えたのです。すると、ある日突然、その加工法を教えてほしいとチリのサンチアゴ市から同業の経営者が現れたのでびっくりしました。私たちの小さな加工所の商品がチリまで行き届いていたとは...。普段通り早く出迎え、会社に入ってもらって洗浄加工の責任者に紹介しました。洗い加工の担当者たちは全員その経営者の質問に全部答えてあげましたが、その方がすべて綿密にメモを取っていたことに皆感じました。チリでは過マンガン酸塩の利用は断じて禁じられているとのことでした。それで、私が前の加工法に失敗したのは、その酸化剤について何も知らなかったためでした。

「東京カフエショー」が6月9日から12日のあいだ、東京ビッグサイト青海展覧場で行われた。在日ブラジル大使館とブラジリアン・ビジネス・グループ(BBG)が協力してブラジル・パビリオンを出し、そこに9社が出展してブラジル産品をアピールした。今回はカシヤッサ・カウニンシ・ジャパン、株式会社トウキビの蒸留酒だ。ブラジルでは庶民の愛され

「ブラジルブースの様子」

「ドライブスルー焼きコステラ祭り」は、モジ文協スポーツセンター(Centro Esportivo Bunkyo, Av. Japao, 5919, Porteira Preta, Mogi das Cruzes/SP)を会場にドライブスルー方式で行う。持ち帰り時間は7月31日12時~16時まで。1パック90レアル2人前り販売。同協会サイトにて事前購入制となる。予約注文はサイト

「ドライブスルー焼きコステラ祭り」は、モジ文協スポーツセンター(Centro Esportivo Bunkyo, Av. Japao, 5919, Porteira Preta, Mogi das Cruzes/SP)を会場にドライブスルー方式で行う。持ち帰り時間は7月31日12時~16時まで。1パック90レアル2人前り販売。同協会サイトにて事前購入制となる。予約注文はサイト

「ドライブスルー焼きコステラ祭り」は、モジ文協スポーツセンター(Centro Esportivo Bunkyo, Av. Japao, 5919, Porteira Preta, Mogi das Cruzes/SP)を会場にドライブスルー方式で行う。持ち帰り時間は7月31日12時~16時まで。1パック90レアル2人前り販売。同協会サイトにて事前購入制となる。予約注文はサイト

Dr. MONICA Y. MORISHITA
Biomédica Biomédica
Pós-Graduação em Acupuntura
LIBERDADE - SÃO PAULO - SP (perto do metrô Liberdade)
CONTATO: (11) 99236-3956 "Recado no WhatsApp"
E-mail: monicamorishita@yahoo.com.br

2ª Costelada fogo de chão
Valor: R\$90,00 para 2 pessoas
Local: Centro Esportivo Bunkyo - Av. Japão, 5919 Porteira Preta - Mogi das Cruzes - SP
Data: 31/07/2021 | Horário: 12h00 às 16h00
Retirada por DRIVE THRU



梅酒とゆず酒を持つ益田さん

「自家製ゆめ酒」は自分の農場で生産した梅をピンガに漬けた5年物。適度に甘く味付けされており、飲みやすくて口の中がほろ苦さ広がる。時期によっては中のお酒がウォッカに変わることもある。益田さんは「寒い季節になってきた今、ぜひ1本お家にいかがですか? 食前酒や食後の一杯、お湯割りなんかにもいいですよ!」と呼びかけている。益田さんの「ゆめ酒」と「柚子酒」はどちらも1本25レアル。約500ml入っている。益田さんは定期的にサンパウロ市リベルダーデで果物販売している。その際に購入しては? 益田さんへの連絡は電話(15・99772・0092)まで。(淀)

篤成
【あつなり】
「俺は世界一幸せな爺さんだ」
安慶名栄子
宮原ジヤネ朋代
宮城あきら
(31)

今後数年で105億投資

石油大手

各社が大型プロジェクトへ

原油生産が投資の恩恵受ける

このところの原油の国際相場の値上がり、業界各社の新規プロジェクト推進を後押しする環境を生み出している。2021年6月には、ブレント原油の相場が過去2年間で記録したことがなかった、1バレル当たり70ドル台に乗り上げた。

損益分岐点低く収益性高い



マルセロ・デ・アンシス氏

油プラットフォーム、エクソンモービルとベトロガス、カリヤウ油田で展開するプロジェクト、カルーンがベトロガス油田の生産プロジェクトである。投資対象となつては、この原油生産を合わせた、生産は41万バレル/日で、言い換えれば、年間平均で14%に相当する原油生産が投資の恩恵を受ける。

長城汽車が工場を買収か

ダイムラーの伯国撤退前に



中国長城汽車が、国際成長戦略の一環として、保有する工場の買収を検討している。この問題をよく知る複数の人物が明らかにした。

15、16日に開催された中銀通貨政策委員会(Copom)で経済責任者(Selic)が引き上げられた後、アナリストの間では、これまでに上り利上げが加速するとの予測が広がっている。

年末のドルは5レアル以下か

SeLIC 亢進で予想が強まる

この会議の議事録が公表された後、今後数ヶ月にわたる通貨政策で、より積極的な手法を採用することが裏付けられることになった。

IMD競争力ランキングで64位

伯国が世界競争力向上

IMD世界競争力センターが計測する世界競争力ランキングで、伯国は4年連続で順位を上げていたが、2020年は前年の57位から64位に転落した。統計データは、伯国は最下位に位置しており、効率でも62位と低迷。ベネズエラとアルゼンチンを上回った。

エネルギーと供給契約

CDV 15年で平均200MW目指す

カーザ・ドス・ヴェンツォス(CDV)が、エネルギー・コメルシアリザド(CEC)と長期の電力購入契約(PPA)を締結し、商用電力発電を開始した。

| |
|---------------|
| 工業生産指数が52.8Pに |
| 2017年5月以来の高水準 |

(18日付掲載)

全国工業連合会(CNI)が計測する工業生産指数が、2021年5月に52.8ポイント

記録した。生産の後退と拡大の分水嶺となる50ポイントを上回り、4月の46.0ポイントを上回っただけでなく、2017年5月以来の高い水準となった。

21年の経済に与える影響縮小

健康危機の悪化にもかかわらず

中央銀行は、新型コロナウイルスのパンデミックに伴う健康危機が、国内の経済活動に与える影響は前年よりも軽微なものになると受け止めている。ただし、その影響は一定のものではなく、感度(影響の受けやすさ)も実際のところ2021年4月までは低下しておらず、これが年明けの経済データに良い意味で想定外の結果につながる一因になったと説明した。

性と時間性の一定の影響を管理しており、感染状況の深刻化と経済活動の関連性が「特定の場所における経済活動が、同一の地点における感染状況で変化した状況を正確に反映している」と説明した。

重症急性呼吸器症候群(SARS)による入院患者数で計測したサンプルを抽出した期間(2020年4月から2021年4月)までをサンプルとして抽出すると、感染状況と経済活動の関連性は有意だったという。だが、2021年(1-3月)及び2-4月のデータだけが含まれるサンプルでは、係数の関連性が低下した。

BCによる、これは、直近では感染状況の深刻化に対する経済活動の感度が低下していることを示しているという。R²は、対象とした期間

中銀のロベルト・カンボス・ネット総裁

21年の販売は前年下回る?

インフレの影響で購買力縮小

聖州内のスーパーマーケットでは、インフレの影響で消費者の購買力が縮小し、数量ベースで見れば2021年の販売の伸びが、大きく伸びた2020年を下回る見込みだ。

新型コロナウイルスの影響で発生した当初、業界では爆発的な販売を記録しており、2020年の中でも販売が堅調だった時期との比較が現在の指標に影響を与えている格好だ。

面もある。すなわち、消費の対象が5月から売上増を記録しているパルムやレストランにも移っているのだ。

APAsによると、4月のデータは前月と比較すると、業界の収入は5.1%減、緊急所得支援の再開第1回目の給付の影響が出るのは4月末と、同協会は受け止めている。また、1-4月で見ると、比較対象となる前年同期の水準が前年同月比で8.9%減った。

(21日付掲載)

新興国進出企業の税軽減

OECD検討、中国に配慮 国際課税合意へ大詰め

【共同】世界共通の最低法人税率を新設する国際ルール作りを担う経済協力開発機構(OECD)が、新興国に進出した企業の税負担を軽減する措置の導入を検討していることが29日、分かった。

日米欧の先進7カ国(G7)は最低税率を「少なくとも15%とする」ことで合意したが、企業誘致のために税金を安く抑えている中国など一部の国が「高すぎる」と反発していることに配慮した。法人税率の在り方を抜本的に変える国際課税の議論は合意へ大詰めを迎えた。OECDは30日と7月1日の2日間、約140カ国・地域が参加する交渉会合を開き、最低税率を含む国際課税の枠組みで了承を取り付けた。OECDでの協議が決着すれば、7月9、10日にイタリアで開かれる20カ国・地域(G20)財務相・中央銀行総裁会議での大筋合意に大きく前進する。ただ軽減措置の内容によっては、制度が骨抜きになる恐れがある。

最低法人税率は、企業の誘致や引き留めを目的とした法人税の「引き下げ競争」に歯止めをかけるのが狙い。G7は米国の主導で最低税率を「少なくとも15%」とすることを合意した。しかし、税率は25%だが、経済特区に進出した企業の税金を大幅に減免している中国に加え、税率9%の「カリー」なども反発している。そこで浮上したのが軽減措置だ。具体的には、課税対象となる企業の利益から、工場などの資産の取得費用や従業員の人事費の一定割合を差し引いた上で課税する。

世界の接種拡大、30億回に ペース加速、中米印6割

【ロンドン共同】新型コロナウイルスワクチンの接種回数が世界で累計30億回に達したことが29日、英オックスフォード大研究者らの集計で明らかになった。増加ペースも加速、国別では中国が全体の約4割を占め、米国とインドと合わせて6割強に上る。東京五輪開幕まで1カ月を切った日本は先週7カ国(G7)のうち6番目で、低い水準にとどまっている。米ブルームバーグ通信によると、28日時点で

多国間主義でコロナ克服

G20外相、食料安保で連携

【ワシントン共同】津村一史(20カ国・地域)G20外相会合が29日、イタリア南部で開かれた。多国間主義で新型コロナウイルス禍の克服を目指す。パナマの首都パナマ市で開かれた。G20外相は、食料安保分野で連携を推進。開発分野でも開き、国際ルールに基づく持続可能な開発なども議論する。約2年ぶりの対面開催となり、茂木敏充外相やプリンケン米副大統領が出席した。一方、中国の王毅副委員長兼外相はオンラインで参加。ロシアのラブロフ外相と韓国、インドの外相も現地入りを見送り、それぞれ外務次官が出席。議長国イタリアのデミオ外相は会合冒頭で、パンデミックが緊急事態における国際協力の重要性を浮き彫りにしたとして「多国間主義と国際協力が真に唯一の手段だ」と

ミャンマーでコロナ急増 軍政下、ワクチン拒否も

【ヤンゴン共同】国軍がクイーターで全権を掌握したミャンマーで新型コロナウイルス感染症が急増している。国軍に抗議し職務を放棄する「不服従運動」に医療従事者も同調し、検査体制は崩壊。軍政への不信感もワクチンへの品質管理にも及び、拒否する国民も多い。変異株も確認され、軍政は効果的な対策を打ち出せずにいる。1日当たりの感染者は2月のクイーター後、5月下旬までは2桁かそれ以下で推移。しかし6月に入り急増し、28日にクイーター後で最多の1225人を超え、11番目。大規模会場での接種に加え、企業や大学を対象とする職場接種も始まり、6月以降は上昇ペースが速まった。

エチオピア北部で停戦宣言

【ナイロビ共同】エチオピアの連邦政府は28日、昨年11月から紛争状態だった北部ティグレ州人民解放戦線(TPLF)側と即時停戦すると宣言した。ロイター通信などが報じた。停戦宣言を受け、深刻な人道危機にある同州の現状が改善に向かう可能性がある。連邦政府の宣言に先立ち、TPLF側がティグレ州の州都メケレを掌握していた。メケレは昨年12月に連邦政府が制圧し、臨時の州政府を置いたが、臨時

気候と多様性両輪で対策を 国際組織、初の共同分析

【共同】地球環境や豊かな生態系を守るには、深刻化する気候変動と生物多様性保全の対策を両輪で進めるべきとする報告書を、科学者らでつくる二つの国際組織が29日までに公表した。二つの組織は初めて共同で分析した。気候変動と生物多様性の異例の変化は人間の活動が引き起こしたもので、これらの変化により自然や人の命が脅かされている」と指摘

富岳「3期連続世界」 スパコンランキング4冠

【共同】理化学研究所は28日、計算科学研究センター(神戸市)で3月からの本格稼働しているスーパーコンピュータ「富岳」が、計算速度で最大2010兆回の計算が可能とされ、2位になった。省電力性能に着目したランキング「グリーン500」では、AI技術などを手掛ける企業ア

カナダで47度 超の熱波

【ニューヨーク共同】カナダ西部と米国北西部は27日から28日に襲いかけて記録的熱波に襲われ、カナダ西部ブリティッシュコロンビア州リットンで28日、同国史上最高となる47.5度を記録した。カナダメディアなどが伝えた。

エチオピア北部で停戦宣言 人道危機改善の可能性も

【ナイロビ共同】エチオピアの連邦政府は28日、昨年11月から紛争状態だった北部ティグレ州人民解放戦線(TPLF)側と即時停戦すると宣言した。ロイター通信などが報じた。停戦宣言を受け、深刻な人道危機にある同州の現状が改善に向かう可能性がある。連邦政府の宣言に先立ち、TPLF側がティグレ州の州都メケレを掌握していた。メケレは昨年12月に連邦政府が制圧し、臨時の州政府を置いたが、臨時

富岳「3期連続世界」 スパコンランキング4冠

【共同】理化学研究所は28日、計算科学研究センター(神戸市)で3月からの本格稼働しているスーパーコンピュータ「富岳」が、計算速度で最大2010兆回の計算が可能とされ、2位になった。省電力性能に着目したランキング「グリーン500」では、AI技術などを手掛ける企業ア

カナダで47度 超の熱波

【ニューヨーク共同】カナダ西部と米国北西部は27日から28日に襲いかけて記録的熱波に襲われ、カナダ西部ブリティッシュコロンビア州リットンで28日、同国史上最高となる47.5度を記録した。カナダメディアなどが伝えた。

ENKYO
援協月報 658号
サンパウロ日報援協協会
BENEFICENCIA NPO-BRASILIERA
R. FAGUNDES, 121 CEP 01508-030
SAO PAULO - TEL: (11) 3274-6555

● 新型コロナウイルス感染症予防への協力とお願い
● 援協本部3、4階(事務局、福祉部、会員課等)への不要不急の来訪を「遠慮」くださいますようお願い致します。可能な限り、電話とメールのご利用をお願い申し上げます。
Eメール: sode@enkyo.or.jp

● 新型コロナウイルスの感染予防のため、援協傘下の老人ホームの施設見学・新規入居の受付を一時停止させて頂いています。詳細についてはお問い合わせは、各施設にお問い合わせください。

サントス厚生ホーム(1) 3232・9615
さらほホーム(1) 3662・2911
イランジヤホーム(1) 4742・6105
あけほのホーム(1) 2480・0553

皆様にはご不便をおかけしますが、ご理解と協力の程よろしくお願いたします。

● リベルダーデ医療センター【新サービス開始】
当センターにて、以下の方に新たなサービス価格表(診療料・検査料)が設定されました。
・ 援協会員
・ 60歳以上の方(医療保険未加入者)
・ 県人会会員
援協会員、県人会会員の方は、会員証をご持参ください。詳しくはお問い合わせください。
Eメール: associados@enkyo.or.jp

● 援協会員募集
会員の皆様の年会費(100レアル)は援協の医療福祉事業を支える大切な財源の一つです。援協協会の一員として、日系社会とブラジル社会へ貢献しませんか。詳しくは左記のお気軽にお問い合わせください。
お問い合わせ: (11) 3274-6464 / 6066
Eメール: associados@enkyo.or.jp

● 援協会員割引施設のご案内
会員証をご提示いただくと、次の施設において割引したサービスを受けられます。
・ EGA O DONTOLOGIA
全歯科サービス10%引き
場所: 援協本部1階
Rua Faundes, 121 - Liberdade - SP
お問い合わせ: (11) 3274-6501

● ÓTICA KAORI
全サービス15%引き(1回払い)10%引き(クレジットカードでの3回分割払い)
場所: Rua Galvão Bueno, 321 - Liberdade - SP
お問い合わせ: (11) 320719518

● SHITSUKE
全理学療法サービス10%引き
場所: 援協本部1階
Rua Faundes, 121 - Liberdade - SP
お問い合わせ: (11) 3274-6555

● 御寄付お礼(5月分・敬称略・単位R\$)
● 本部: 東本願寺(10494.37)、ニッケイ新聞社(1000)、中村(6291.100)、大石福祉社(350)、匿名(4件/6291.100) ● 本部福祉部: 内村(500)、匿名(30) ● サントス厚生ホーム: 小崎ケイコ(900)、内村俊一(500)、松井マサエ(200)、国際協力機構 JICA(1237501.75) ● さくらホーム・立花アユコ(4735)、国際協力機構 JICA(654318.45) ● イランジヤホーム(1012) ● 内村俊一(500)、国際協力機構 JICA(49123915) ● あけほのホーム: 内村俊一(500)、国際協力機構 JICA(974781) ● 自閉児児童養育施設: ブラジル三井物産財団(8758.80)、内村俊一(500) ● 国際協力機構 JICA(17989.64) ● サンミゲル・アルカントジョ病院: 国際協力機構 JICA(165774.67) ● リベルダーデ医療センター: 国際協力機構 JICA(757511.01) ● 日伯友好病院: Geis Landwehr(12901)、Bradesco(47648.00)、Adisson Produções(2000)、国際協力機構 JICA(1478877.80)

● 物品ご寄贈お礼(6月分・敬称略)
● 本部: ブラジル健康表現体協協会(インスタントラーメン、安武蔵) ● 本部福祉部: 山崎マサミ、介護用品 ● サントス厚生ホーム: 玉城ミサエ(果物)、森根アブリオ(果物)、野添(食料品) ● さくらホーム: 山本マリア(巻き寿司)、武蔵リ(牡丹餅)、カンホス・ド・ジョルジ(米)、小麦粉、前園博子(DDT)、アナ・クリスチナ・セッラ(マフィン)、桑本ミシェル(必需品セット)、古着、鈴木ミツル(マルコム靴、靴下、ブラケット)、鈴木カズミ(ブラケット)、小笠原ウララ(フックネット)、奥野チエミ(古着)、辻三三(古着)、近藤ケイコ(古着)、佐々木マルコム(チヨコレット)、匿名(食料品) ● イランジヤホーム: 井野養鶏場(卵)、渡辺勇(野菜)、藤村隆次(野菜)、高木商會(食料品)、石橋ジュリア(野菜)、食料品 ● 現体操協会(インスタントラーメン)、匿名(食料品) ● あけほのホーム: イランジヤホーム(様々な用品)、八島アキコ(日本米)、木澤マリア(食料品)、玉田ジジ(補木鉢)、ウレリウウザ(縫製袋)、Muriel Port(エ・インスタントラーメン)、桐生フチ(日本米、近藤エリ(日本米)、原クラウジヤ(介護用品)、佐々木マリ(納豆)、ダニエラ・ジュンコ・マルケス(様々な用品)、伊藤セリ(古着)、平塚モナ(古着)、菅野ル・リツサ(古着)、匿名(食料品) ● 日伯友好病院: AM - Vila Guilherme(フックネット)、Boston(治療用品)、Prevention(治療用品)、Duputi(治療用品)、Invasive(治療用品)、Suprimed(治療用品)、Johnson(治療用品)、Eufarman(医薬品)、Lite(医薬品)、Goord、Regional de Saude(インクスター)、Bard Brasil(治療用品)、Disera Distrib(インクスター)、Laticionis Bela(乳製剤)、Fotos Filogenes Maternidade(写真・映像)、Ponjilヤルト商工株式会社(ヤクルト)、Cafe Santa Monica(コーヒーフィルター)、J.R.T. Sanium Gia、(T)センター

● 新入会員7名ご紹介(6月分・敬称略)
● 本部: 田中エリナ、藤岡ユリカ、アレクサンドラ・サトウ、真野ジョウ、池田イザウラ、ジョゼ・トラヴァンス、エリナ・シロツチ、堀切マリオ、小松ホザ、伊藤洋、小坂マリア、ジョアウ・ホザ、藤川ソラジ、坂本マリア、ダニエラ・シウヴァ、フェレイラ、澤田智子、マリア・ベント、平山ササナ、尾藤ヒロフミ、上原セリア、板垣アリス、ジェロウダ、ソテチア、アビロフィロ、最上テラ、クレウザ、エミリオ、岡野ホザ、栗山ブルナ、マリヤ・カラス、矢野リス、中村アラウド、白井陽子、加藤満理、加藤ジャック、松永アサヒオ、小波津リゼ、田縣謙志、田縣浩、田縣成美、青木ジョウ、青木エリナ、尾藤マシ、平田直二、内田アストロジ、ダニエラ・シウヴァ、レリアネ・テトレド、佐藤アニセウ・ダシウバ、レリアネ・テトレド、佐藤アニセウ・ダシウバ、レリアネ・テトレド、石井レオナルド、沢崎トモコ、竹内ミドリ、高山イクトル、石井レオナルド、今西アリス、チャールズ、久保田スミエ、久保田慎吾、増田直人、押本ニセ、新里アウベルト、岡野マルセロ、岡野オスマル、岡野クレウザ、岡野セリ、澤田リツチ、澤田信幸 ● 会員扱い: 大木ヨネ、山下ヒロ子、岡井ジェ

● 新型コロナウイルスの感染予防のため、援協傘下の老人ホームの施設見学・新規入居の受付を一時停止させて頂いています。詳細についてはお問い合わせは、各施設にお問い合わせください。

サントス厚生ホーム(1) 3232・9615
さらほホーム(1) 3662・2911
イランジヤホーム(1) 4742・6105
あけほのホーム(1) 2480・0553

皆様にはご不便をおかけしますが、ご理解と協力の程よろしくお願いたします。

● リベルダーデ医療センター【新サービス開始】
当センターにて、以下の方に新たなサービス価格表(診療料・検査料)が設定されました。
・ 援協会員
・ 60歳以上の方(医療保険未加入者)
・ 県人会会員
援協会員、県人会会員の方は、会員証をご持参ください。詳しくはお問い合わせください。
Eメール: associados@enkyo.or.jp

● 援協会員募集
会員の皆様の年会費(100レアル)は援協の医療福祉事業を支える大切な財源の一つです。援協協会の一員として、日系社会とブラジル社会へ貢献しませんか。詳しくは左記のお気軽にお問い合わせください。
お問い合わせ: (11) 3274-6464 / 6066
Eメール: associados@enkyo.or.jp

● 援協会員割引施設のご案内
会員証をご提示いただくと、次の施設において割引したサービスを受けられます。
・ EGA O DONTOLOGIA
全歯科サービス10%引き
場所: 援協本部1階
Rua Faundes, 121 - Liberdade - SP
お問い合わせ: (11) 3274-6501

● ÓTICA KAORI
全サービス15%引き(1回払い)10%引き(クレジットカードでの3回分割払い)
場所: Rua Galvão Bueno, 321 - Liberdade - SP
お問い合わせ: (11) 320719518

● SHITSUKE
全理学療法サービス10%引き
場所: 援協本部1階
Rua Faundes, 121 - Liberdade - SP
お問い合わせ: (11) 3274-6555

● 御寄付お礼(5月分・敬称略・単位R\$)
● 本部: 東本願寺(10494.37)、ニッケイ新聞社(1000)、中村(6291.100)、大石福祉社(350)、匿名(4件/6291.100) ● 本部福祉部: 内村(500)、匿名(30) ● サントス厚生ホーム: 小崎ケイコ(900)、内村俊一(500)、松井マサエ(200)、国際協力機構 JICA(1237501.75) ● さくらホーム・立花アユコ(4735)、国際協力機構 JICA(654318.45) ● イランジヤホーム(1012) ● 内村俊一(500)、国際協力機構 JICA(974781) ● 自閉児児童養育施設: ブラジル三井物産財団(8758.80)、内村俊一(500) ● 国際協力機構 JICA(17989.64) ● サンミゲル・アルカントジョ病院: 国際協力機構 JICA(165774.67) ● リベルダーデ医療センター: 国際協力機構 JICA(757511.01) ● 日伯友好病院: Geis Landwehr(12901)、Bradesco(47648.00)、Adisson Produções(2000)、国際協力機構 JICA(1478877.80)

● 物品ご寄贈お礼(6月分・敬称略)
● 本部: ブラジル健康表現体協協会(インスタントラーメン、安武蔵) ● 本部福祉部: 山崎マサミ、介護用品 ● サントス厚生ホーム: 玉城ミサエ(果物)、森根アブリオ(果物)、野添(食料品) ● さくらホーム: 山本マリア(巻き寿司)、武蔵リ(牡丹餅)、カンホス・ド・ジョルジ(米)、小麦粉、前園博子(DDT)、アナ・クリスチナ・セッラ(マフィン)、桑本ミシェル(必需品セット)、古着、鈴木ミツル(マルコム靴、靴下、ブラケット)、鈴木カズミ(ブラケット)、小笠原ウララ(フックネット)、奥野チエミ(古着)、辻三三(古着)、近藤ケイコ(古着)、佐々木マルコム(チヨコレット)、匿名(食料品) ● イランジヤホーム: 井野養鶏場(卵)、渡辺勇(野菜)、藤村隆次(野菜)、高木商會(食料品)、石橋ジュリア(野菜)、食料品 ● 現体操協会(インスタントラーメン)、匿名(食料品) ● あけほのホーム: イランジヤホーム(様々な用品)、八島アキコ(日本米)、木澤マリア(食料品)、玉田ジジ(補木鉢)、ウレリウウザ(縫製袋)、Muriel Port(エ・インスタントラーメン)、桐生フチ(日本米、近藤エリ(日本米)、原クラウジヤ(介護用品)、佐々木マリ(納豆)、ダニエラ・ジュンコ・マルケス(様々な用品)、伊藤セリ(古着)、平塚モナ(古着)、菅野ル・リツサ(古着)、匿名(食料品) ● 日伯友好病院: AM - Vila Guilherme(フックネット)、Boston(治療用品)、Prevention(治療用品)、Duputi(治療用品)、Invasive(治療用品)、Suprimed(治療用品)、Johnson(治療用品)、Eufarman(医薬品)、Lite(医薬品)、Goord、Regional de Saude(インクスター)、Bard Brasil(治療用品)、Disera Distrib(インクスター)、Laticionis Bela(乳製剤)、Fotos Filogenes Maternidade(写真・映像)、Ponjilヤルト商工株式会社(ヤクルト)、Cafe Santa Monica(コーヒーフィルター)、J.R.T. Sanium Gia、(T)センター

● 新入会員7名ご紹介(6月分・敬称略)
● 本部: 田中エリナ、藤岡ユリカ、アレクサンドラ・サトウ、真野ジョウ、池田イザウラ、ジョゼ・トラヴァンス、エリナ・シロツチ、堀切マリオ、小松ホザ、伊藤洋、小坂マリア、ジョアウ・ホザ、藤川ソラジ、坂本マリア、ダニエラ・シウヴァ、フェレイラ、澤田智子、マリア・ベント、平山ササナ、尾藤ヒロフミ、上原セリア、板垣アリス、ジェロウダ、ソテチア、アビロフィロ、最上テラ、クレウザ、エミリオ、岡野ホザ、栗山ブルナ、マリヤ・カラス、矢野リス、中村アラウド、白井陽子、加藤満理、加藤ジャック、松永アサヒオ、小波津リゼ、田縣謙志、田縣浩、田縣成美、青木ジョウ、青木エリナ、尾藤マシ、平田直二、内田アストロジ、ダニエラ・シウヴァ、レリアネ・テトレド、佐藤アニセウ・ダシウバ、レリアネ・テトレド、石井レオナルド、沢崎トモコ、竹内ミドリ、高山イクトル、石井レオナルド、今西アリス、チャールズ、久保田スミエ、久保田慎吾、増田直人、押本ニセ、新里アウベルト、岡野マルセロ、岡野オスマル、岡野クレウザ、岡野セリ、澤田リツチ、澤田信幸 ● 会員扱い: 大木ヨネ、山下ヒロ子、岡井ジェ

MARUITI logo and product images (Tonkatsu, Yakisoba).

VENDA em BANCA

Jeitinho no Japão para os brasileiros advertisement.

ANO XXIV - Nº 5762

SÃO PAULO, QUARTA-FEIRA, 30 DE JUNHO DE 2021

R\$ 6,00

東京聖火リレー公道中止

7月9日から 当初8日間

五輪観客、厳しい判断も

【共同】東京都は29日、都内の五輪聖火リレーについて、新型コロナウイルスの感染状況を踏まえ、当初の7月9日から16日までの8日間を、一部以外の公道走行を中止すると発表した。

各地で続いた公道走行中止が、開都市の都内にも波及した。まん延防止等重点措置の延長や緊急事態宣言の再発令になれば、同日から23日の開催式当日まで続く半日行程公道走行が見送られる見通しだ。

復興願ひ、聖火掲げる

【共同】東京都五輪聖火リレーの代替イベントは29日、神奈川県で2日目を迎えた。

聖火リレー神奈川2日目

【共同】東京都五輪聖火リレーの代替イベントは29日、神奈川県で2日目を迎えた。東日本大震災の被災地支援を続ける幼稚園長長谷川秀子(56)らが相模原市の公園で、初日に引き続き「トーチキス」で聖火をつ



▲聖火リレーの代替イベントで、神奈川県で2日目を迎えた。五輪聖火を掲げた選手らと、トーチキスで聖火をつないだ。29日午後、相模原市。共同

不祥事・赤字、変革迫る

定時株主総会 集中日、600社超

【共同】3月期決算上場企業は、環境問題から気候変動対策を定時株主総会が29日、集中日を迎える。東京電力ホールディングス(AED)や巨額赤字に陥ったANAHDなどが統治強化や業績回復策を株主に説明し、理解を求めた。

外交官20人「反国軍」表明

国連大使、反逆罪で訴追

【ニューヨーク共同】黒い「クワイター」を起したミャンマー国軍への批判を続ける同国のチョー・モー・トゥン国連大使(51)が28日、これまで米軍への不従従を表明が帰国を拒み、駐在国に滞在を申請中だと述べた。

【共同】総務省が29日発表した5月の完全失業率は、前月比0.2ポイント上昇の3.0%となり、2カ月連続で悪化した。昨年12月以降で5カ月ぶりの3%台。新型コロナウイルス感染症拡大に伴う雇用情勢の悪化が長期化し、好転する兆しが見え

【共同】総務省が29日発表した5月の完全失業率は、前月比0.2ポイント上昇の3.0%となり、2カ月連続で悪化した。昨年12月以降で5カ月ぶりの3%台。新型コロナウイルス感染症拡大に伴う雇用情勢の悪化が長期化し、好転する兆しが見え

【共同】総務省が29日発表した5月の完全失業率は、前月比0.2ポイント上昇の3.0%となり、2カ月連続で悪化した。昨年12月以降で5カ月ぶりの3%台。新型コロナウイルス感染症拡大に伴う雇用情勢の悪化が長期化し、好転する兆しが見え

【共同】千葉県八街市の市道でトラックが小学生の列に突っ込んだ事故で、5人が重傷を負った。千葉県警は29日、事故原因を同乗者の呼吸器の故障と見なしている。

Advertisement for Nikkei Shimbun newspaper, including contact information and subscription rates.

【共同】千葉県八街市の市道でトラックが小学生の列に突っ込んだ事故で、5人が重傷を負った。千葉県警は29日、事故原因を同乗者の呼吸器の故障と見なしている。

【共同】千葉県八街市の市道でトラックが小学生の列に突っ込んだ事故で、5人が重傷を負った。千葉県警は29日、事故原因を同乗者の呼吸器の故障と見なしている。

【共同】千葉県八街市の市道でトラックが小学生の列に突っ込んだ事故で、5人が重傷を負った。千葉県警は29日、事故原因を同乗者の呼吸器の故障と見なしている。

【共同】千葉県八街市の市道でトラックが小学生の列に突っ込んだ事故で、5人が重傷を負った。千葉県警は29日、事故原因を同乗者の呼吸器の故障と見なしている。

【共同】千葉県八街市の市道でトラックが小学生の列に突っ込んだ事故で、5人が重傷を負った。千葉県警は29日、事故原因を同乗者の呼吸器の故障と見なしている。

【共同】千葉県八街市の市道でトラックが小学生の列に突っ込んだ事故で、5人が重傷を負った。千葉県警は29日、事故原因を同乗者の呼吸器の故障と見なしている。

【共同】千葉県八街市の市道でトラックが小学生の列に突っ込んだ事故で、5人が重傷を負った。千葉県警は29日、事故原因を同乗者の呼吸器の故障と見なしている。

【共同】千葉県八街市の市道でトラックが小学生の列に突っ込んだ事故で、5人が重傷を負った。千葉県警は29日、事故原因を同乗者の呼吸器の故障と見なしている。

【共同】千葉県八街市の市道でトラックが小学生の列に突っ込んだ事故で、5人が重傷を負った。千葉県警は29日、事故原因を同乗者の呼吸器の故障と見なしている。

Table with sports results, including baseball scores and other statistics.